



Parc national  
de la Guadeloupe

# DOSSIER DE PRESSE

Jénérasyon Park nasyonal Guadeloup

30  
ans

lyanné pou dèmen

1989

2019

30 lanné jodi jou é pou dèmen ?

# SOMMAIRE

**1989-2019** : Le Parc national fête ses 30 ans ! .....2

**SÉMINAIRE DES GESTIONNAIRES D'ESPACES NATURELS,**

*Lycée Polyvalent de Pointe Noire*

Jeudi 2 et vendredi 3 mai 2019 .....5

**VILLAGE DÉCOUVERTE, Parc de la verdure à Pointe-Noire**

Vendredi 3 mai : Journée à destination des scolaires.....7

Samedi 4 mai : Journée grand public.....8

# 1989 – 2019

## Le Parc national de la Guadeloupe fête ses 30 ans !

### Le Parc national de la Guadeloupe

Outils de protection des patrimoines, les parcs nationaux abritent des territoires remarquables pour leurs diversités naturelles et culturelles.

Espaces en perpétuel mouvement, ces établissements sont destinés à transmettre aux générations futures des patrimoines préservés, permettent à chacun de bénéficier d'espaces de ressourcement.

Leur mission principale est de protéger les patrimoines naturels et culturels liés au territoire, ce qui engendre naturellement des actions primordiales de sensibilisation, d'éducation, d'accueil et d'accompagnement vers le développement durable.

Le Parc national de la Guadeloupe fait partie des 10 parcs nationaux Français.

7ème parc national créé et 1er parc des outre-mers créé le 20 Février 1989, le Parc national de la Guadeloupe travaille depuis désormais 30 ans au plus près des acteurs du territoire, pour protéger et valoriser les richesses naturelles et culturelles de notre île.

Créé le 20 Février 1989, le Parc national de la Guadeloupe est le 1er Parc national des outre mers. Il a pour rôle la protection d'espaces considérés comme exceptionnels par leur diversité biologique géologique et culturelle.

Depuis 30 ans, soit une génération, en partenariat avec les différents acteurs du territoire, associations, collectivités, services de l'État et établissements publics, le Parc national de la Guadeloupe a pour objectif de préserver nos milieux et les espèces ainsi que notre culture particulière, façonnés par les diverses populations qui l'ont occupé, pour les transmettre aux générations futures.

C'est donc le symbole de la transmission de génération en génération qui a été choisi pour marquer cet événement par le slogan :

**JÉNÉRASYON PARK NASYONAL LYANNÉ POU DÈMEN**

Le Parc national œuvre pour la Guadeloupe et les guadeloupéens, mais quel est le bilan de cette action sur le territoire ? Et surtout, que reste-il à accomplir face aux nouveaux défis qui s'imposent à notre territoire ?

Pour l'occasion, le Parc national a choisi d'aborder ces différentes thématiques lors d'un temps fort anniversaire rassemblant l'ensemble des acteurs du territoire, mais également d'autres intervenants qui permettront des échanges d'expériences.

Lancé le jeudi 2 mai prochain, cet événement, se déroulera pendant trois jours sur la commune de Pointe Noire, commune historique du Parc national de la Guadeloupe et présentera trois temps forts :

- Un temps d'échanges et de débats lors du séminaire des gestionnaires d'espaces naturels
- Une journée dédiée aux scolaires qui vise à la sensibilisation à l'environnement par l'intermédiaire de nombreux ateliers pédagogiques.
- Une journée dédiée au grand public, avec des ateliers de sensibilisation et un marché local rassemblant les bénéficiaires de la marque Esprit Parc national ainsi que les acteurs locaux engagés pour l'environnement.

# 1989 - 2019

## Le Parc national de la Guadeloupe fête ses 30 ans !

### Evolution du territoire

Durant cette existence, son territoire a subi plusieurs évolutions :

2009 : Réserve naturelle du Grand Cul-de-Sac marin devient cœur de parc national avec les îlets Kahouanne Tête à l'anglais et la création d'un nouveau Parc national autour des îlets Pigeon, portant le territoire de cœur de parc à 2100 hectares.

Extension du territoire avec la création de l'aire d'adhésion formée de 16 communes accompagnés par le PNG pour des missions de développement durable, ce territoire s'étend sur 101 194 hectares.

L'extension du périmètre du Parc national a fondamentalement changé ses actions, mais aussi sa perception par les différents acteurs de l'environnement. Il devient un partenaire incontournable sur de nombreuses actions attenantes à son territoire, parfois en tant que partie prenantes, d'autres en tant que conseil.

La gestion et la gouvernance du Parc national de la Guadeloupe a ainsi été saluée par de nombreux labels internationaux tels la Réserve de Biosphère de l'UNESCO, la Green List de l'IUCN et la charte Européenne du tourisme durable.

### Chiffres clés :

Plus de 100 animations pendant le programme des vacances : 18000 personnes touchées

48000 personnes par an sur les sentiers de randonnées

120 km de sentiers balisés et entretenus

100 % des touristes venant en Guadeloupe visitent un site du PNG

94 espèces d'orchidées

88% d'espèces d'oiseaux endémiques menacées dans le parc national

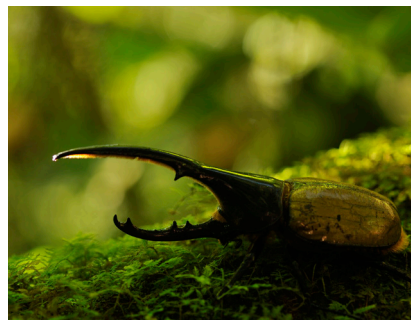
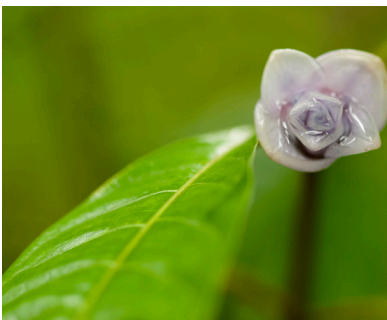
Partenariat mécénat : SITA-SUEZ

Partenariat sur la gestion des forêts : ONF - Conservatoire du littoral

Porteur de la plate forme KaruGéo / Karunati

Partenariat avec le rectorat pour l'éducation au développement durable

2700 élèves sensibilisés en 2017



# 1989 – 2019

## Le Parc national de la Guadeloupe fête ses 30 ans !

### Objectifs : un passé, quel bilan ? Un futur : quelle transmission ?

- Faire le bilan des évolutions et non-évolutions du territoire (ce qui a été préservé par l'action du Parc) et des engagements collectifs portés par le PNG et les autres gestionnaires d'espaces naturels.
- Faire connaître et valoriser l'action du Parc national ces 30 dernières années.
- Valoriser le patrimoine naturel de la Guadeloupe, hotspot de biodiversité reconnu au niveau international (faire connaître les territoires, espèces protégées, diversité, ...) ainsi que le patrimoine culturel et traditionnel (artisanat, musique, danse, ...).
- Développer le sentiment de fierté des Guadeloupéens pour l'appartenance à leur territoire à travers la biodiversité comme la socio-diversité.
- Prendre conscience de la richesse du territoire Guadeloupe en terme de biodiversité, paysages, culture.
- Rassembler : Célébrer un projet de territoire : il s'agit d'impliquer et de valoriser l'ensemble des acteurs et partenaires du territoire, y compris la société civile.
- Sensibiliser sur l'importance vitale de la préservation de zones naturelles tampons et de la préservation des espaces naturels (sauvegarde des écosystèmes, de la biodiversité, ...)
- Faire prendre conscience de l'intérêt et l'apport d'un parc national sur le territoire (une dépense pour l'état mais une recette pour le territoire), et en valoriser les missions.
- Interroger collectivement notre vision de l'écologie (d'hier, aujourd'hui et demain) et des usages et interactions avec la nature. Se questionner sur la qualité du territoire que les guadeloupéens.

### Des actions tout au long de l'année :

Le Parc national de la Guadeloupe organise des événements régulièrement et s'associe aux manifestations culturelles et sportives de la région :

- 20 février 2019 : journée de cohésion anniversaire 30 ans du Parc national à Morne à l'eau
- Mars : Diffusion du film Caraïbes Sauvages de Franck Decluzet au Parc dans le cadre du TERRA FESTIVAL – Stand tenu le 30 mars à la médiathèque du Lamentin.
- Avril : signature convention tri-partite ONF-CD-PNG
- Mai : Séminaire gestionnaires d'espaces naturels, Village découverte au Parc de la Verdure à Pointe Noire
- Juin : Plantation du 1000ème arbre de la forêt de Golconde
- Juillet : lancement du programme d'animation le 4 juillet à Goyave
- 25 au 29 juillet 2019 : Birds Carribean : Congrès International Ornithologique
- Août : Cloture du programme d'animation
- Septembre : journées du patrimoine avec le conservatoire du littoral et le relai zones humides à l'ilet Fajou
- Octobre : semaine du développement durable
- Novembre : Mythes et Croyances à la maison de la forêt
- Décembre : Nwel Kakado à Vieux-Habitants, Journée des pois à Anse-Bertrand

# SÉMINAIRE

## DES GESTIONNAIRES D'ESPACES NATURELS

**JEUDI 2 ET VENDREDI 3 MAI 2019,  
LYCÉE POLYVALENT DE POINTE NOIRE**

Le Parc national de la Guadeloupe célèbre ses 30 ans en se questionnant sur le passé, mais surtout en se projetant vers l'avenir. Les évolutions des espaces protégés prennent en compte le changement de perception des notions de biodiversité et d'environnement, sans pour autant réussir à limiter l'érosion et les menaces. Quelles ont été les difficultés rencontrées par chacun ? Quels moyens ont-ils été mis en place pour les surmonter ? Ces questions permettront de donner des pistes de gouvernance et d'actions pour les années à venir.

### Gestion des espaces protégés, quelles évolutions depuis 30 ans ?

Les aires protégées (AP), face au constat alarmant d'altérations de la biodiversité, la complexité des enjeux environnementaux et socio-économiques à prendre en compte, des changements globaux à intégrer dans les choix de gestion adaptatifs, la diminution des moyens, des politiques publiques en mouvement... quel avenir ?

#### Objectifs du séminaire :

- partager les clefs de compréhension des évolutions des aires protégées depuis 30 ans ;
- échanger sur les enjeux communs en terme de gouvernance, d'évolutions écologiques et socio-économiques majeures ;
- présenter des expériences diverses pour accroître l'information et la sensibilisation sur des thématiques prioritaires des aires protégées ;
- proposer des préconisations et recommandations de gestion des aires protégées dans les prochaines années.

#### Thème des ateliers :

1. Evolution de la gouvernance
2. Evolution des valeurs et usages des espaces naturels protégés
3. Conservation et/ou restauration ?
4. Face aux enjeux et contraintes futures, quelles perspectives ?

# SÉMINAIRE

## DES GESTIONNAIRES D'ESPACES NATURELS

**JEUDI 2 ET VENDREDI 3 MAI 2019,  
LYCÉE POLYVALENT DE POINTE NOIRE**

Au programme :

### **JEUDI 2 MAI**

*Amphithéâtre du Lycée Polyvalent de Pointe-Noire*

8h30 : Accueil, participants, validation des inscriptions ateliers et sorties

9h : Allocutions en présence de Monsieur le Prefet de Guadeloupe

10h- 12h45 : Présentations générales en plénière, débats

13h-14h : Pause déjeuner

*Salle de Réunion et salle Vidéo : Ateliers*

14h-15h30 : ateliers 1 «gouvernance» et 2 «valeurs et usages»

15h30-17h : ateliers 3 «conservation et restauration» et 4 «enjeux et perspectives»

### **VENDREDI 3 MAI**

*Amphithéâtre du Lycée Polyvalent de Pointe-Noire*

8h30- 10 h : Restitution des ateliers

10h30-11h : Ouverture du «Village de découverte» - Parc de la Verdure à Pointe-Noire

11h-17h : Sorties terrains en lien avec les thèmes des ateliers :

- Sortie 1 : Site de la traversée (conservation/accueil et fréquentation/usages et valeurs)

- Sortie 2 : Sortie en mer : Sites de Pigeon-Malendure (restauration écologique de rivière/fréquentation milieu marin/gouvernance/

- Sortie 3 : Sites de Cluny et Pointe Allègre (restauration écologique du littoral/gouvernance/fréquentation)

# VILLAGE DÉCOUVERTE

Une des missions historiques du Parc national de la Guadeloupe est l'éducation à l'environnement et la sensibilisation du jeune public. Convier les scolaires était donc une évidence et priorité pour l'établissement. près de **500 ÉLÈVES** sont attendus pour la journée au Village découverte !

**VENDREDI 3 MAI,  
PARC DE LA VERDURE À POINTE-NOIRE**

## Journée à destination des scolaires Au programme

8h30-9h : Accueil des écoles

9h-10h30 : Animations proposées par le Parc national de la Guadeloupe

10h30 : ouverture officielle du Village découverte

11h : Intervention de l'Aire Marine Educative de Saint-François - Ecole de Bragelone

11h30-13h : Pause Déjeuner (*le repas est prévu par les écoles*)

13h : Intervention de l'Aire Terrestre Educative de Morne à l'eau - Ecole Hyppolite Cocles

13h30 : Intervention du Lycée Polyvalent de Pointe-Noire sur la découverte des milieux marins (partenariat avec le PNG)

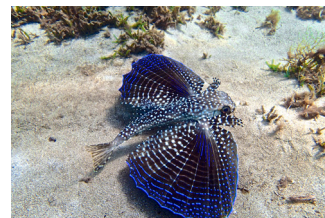
14h-16h : Animations proposées par le Parc national de la Guadeloupe

### Ateliers pédagogiques :

- Atelier déforestation
- Reconnaissance des poissons de la caraïbes
- Atelier land art
- Écoute chant des oiseaux
- Atelier pollinisateur
- Jeux : marelle, mots croisés, puzzle carte territoire
- Coin lecture, jeux, ...

Exposition multisupports (photos, cartographies, vidéos)  
sur les 30 ans du Parc national de la Guadeloupe

Fin de la manifestation à 16h





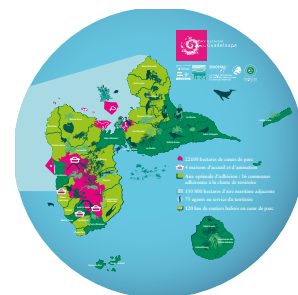
# VILLAGE DÉCOUVERTE

**SAMEDI 4 MAI,  
PARC DE LA VERDURE À POINTE-NOIRE**

## Journée grand public

9h : ouverture du Village découverte

Le village propose au grand public un espace accueil, boutique de produits dérivés du Parc, une exposition multisupports sur les 30 ans du Parc national de la Guadeloupe ainsi qu'un marché artisanal de produits locaux labellisés «Esprit Parc national» ou de nos partenaires proches.



Des ateliers pédagogiques et des jeux animés par les agents du Parc tout au long de la journée.

Restauration sur place.

A partir de 18h jusqu'à 21h : animations musicales

19h30 : Dominik Coco en concert acoustique

Fermeture du Village à 21h



Parc national  
de la Guadeloupe

**CONTACT PRESSE :**

Maitena JEAN

0590415550

0690372989

[maitena.jean@guadeloupe-parcnational.fr](mailto:maitena.jean@guadeloupe-parcnational.fr)

Jénérasyon Park nasyonal Guadeloup

**30**  
ans

lyanné pou dèmen

**1989**

**2019**

30 lanné jodi jou é pou dèmen ?