



Parc national
de la Vanoise



*Les parcs nationaux
accessibles à tous*



Les parcs nationaux accessibles à tous - mode d'emploi

Les parcs nationaux de France et l'Office français de la biodiversité (OFB) vous proposent de découvrir la 4^e édition actualisée et enrichie du guide « Les parcs nationaux accessibles à tous ».

Son objectif n'a pas changé : vous faire découvrir l'intégralité des services dédiés aux personnes en situation de handicap dans les parcs nationaux, pour profiter de la nature et mieux la connaître. Nombre d'entre eux ont été réalisés avec le soutien de GMF, mécène des parcs nationaux sur le thème « La nature en partage ».

Au fil des pages, retrouvez :

- les outils de découverte mis à disposition dans les parcs nationaux ;
- les lieux d'accueil et de séjour labellisés Tourisme & handicap ;
- les itinéraires de randonnées « Promenade confort » ;
- les hébergements, sorties et visites de sites estampillés *Esprit parc national*.

Pour chaque parc national, les points d'information, les hébergements et les lieux de restauration, les points d'intérêts et les services sont déclinés selon une logique géographique de proximité afin de faciliter l'organisation d'une balade à la journée ou d'un séjour.

Le guide est disponible en téléchargement sur le portail des parcs nationaux et les sites internet des parcs nationaux et de l'OFB.

- www.ofb.gouv.fr, rubrique « Documentation » ;
- www.parcsnationaux.fr, rubrique « Études & publications ».

« La nature en partage » : GMF, mécène des parcs nationaux de France

Les parcs nationaux de France, rattachés à l'Office français de la biodiversité (OFB), comptent parmi leurs missions principales l'accueil du public et la sensibilisation aux enjeux de préservation de l'environnement. Leurs territoires sont, par principe, ouverts à tous et gratuits.

Animé par l'OFB au bénéfice des parcs nationaux de France, le mécénat noué depuis 2008 avec GMF et les parcs nationaux français sur le thème « La nature en partage » est fondé sur des valeurs partagées telles que le respect et la solidarité.

Trois champs d'action définissent et donnent sens à leur engagement commun :

- Faciliter l'accès à la nature et à sa connaissance pour tous les types de public y compris pour les personnes en situation de handicap auditif, intellectuel, physique et visuel, et favoriser l'accessibilité sociale à la nature des jeunes par le service civique ;
- Préserver la biodiversité en étudiant et en protégeant les espèces avec l'étude de zones inexplorées ou la réintroduction d'espèces ;
- Développer la prévention des risques dans les parcs nationaux.

À ce jour, plus de 150 réalisations ont été mises en œuvre sur les territoires des parcs nationaux de France grâce au soutien de GMF.

Elles sont identifiées dans le guide par le logo GMF.





Les marques et labels



Tourisme & Handicap

La marque d'État Tourisme & Handicap vise à favoriser l'accueil et les loisirs des personnes en situation de handicap, valorise les établissements labellisés et participe au développement du tourisme durable. Elle est accordée à des sites touristiques, des offices de tourisme, des activités de loisirs, des établissements de restauration et d'hébergement, des bâtiments neufs et anciens, adaptés à l'accueil de personnes en situation de handicaps auditif, mental, moteur ou visuel.



tourisme-handicaps.org ou
www.tourisme-handicap.gouv.fr



Esprit parc national

Inspirée par la nature, *Esprit parc national* est une marque de l'OFB et des parcs nationaux. A travers le partage avec des femmes et des hommes passionnés par leur territoire, elle permet de se reconnecter à la nature préservée des parcs nationaux et de renouer avec l'authenticité. Des hébergements, des sorties et des sites touristiques *Esprit parc national* sont également reconnus Tourisme et Handicap ou simplement accessibles à certains types de handicap.

www.espritparcnational.com

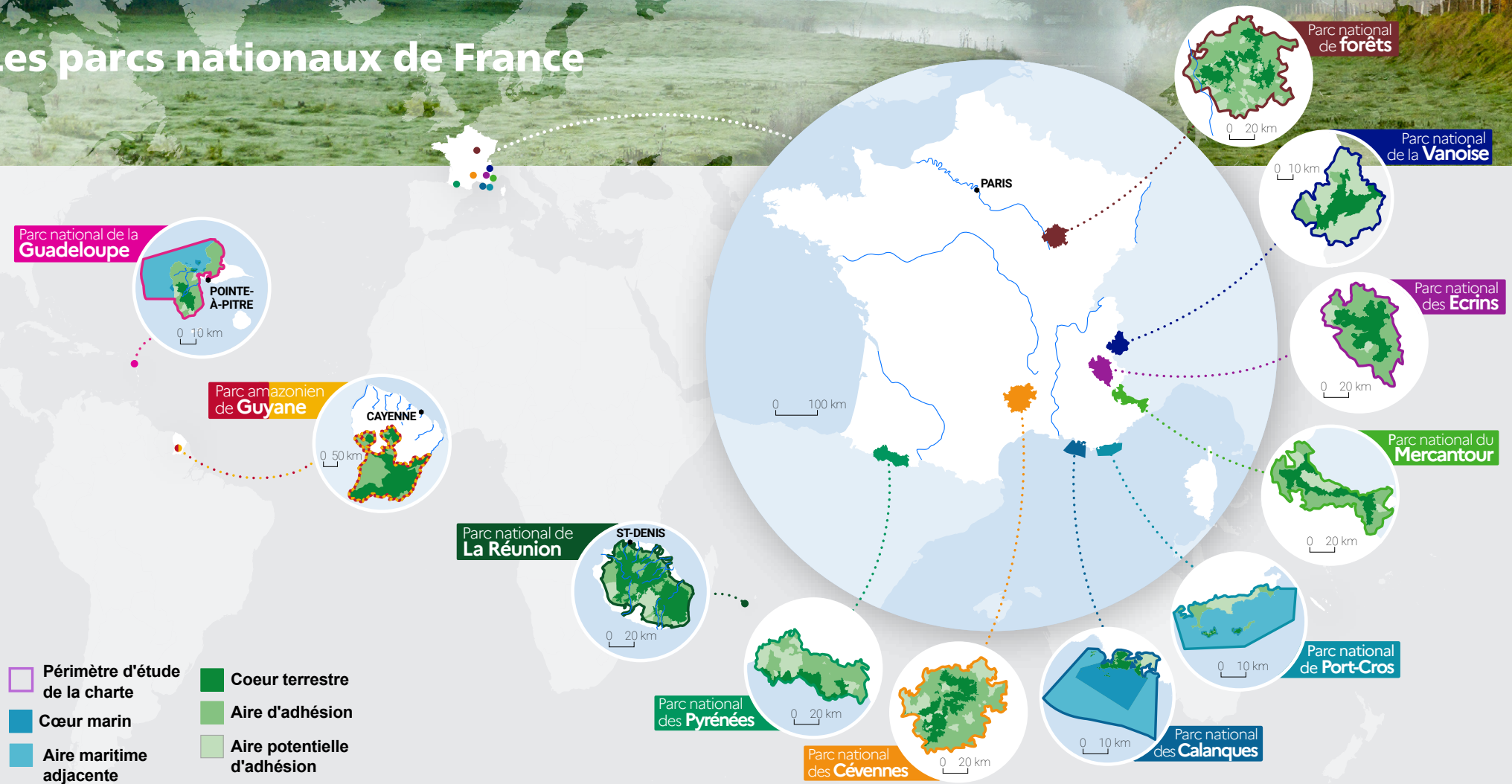
  @espritparcnational

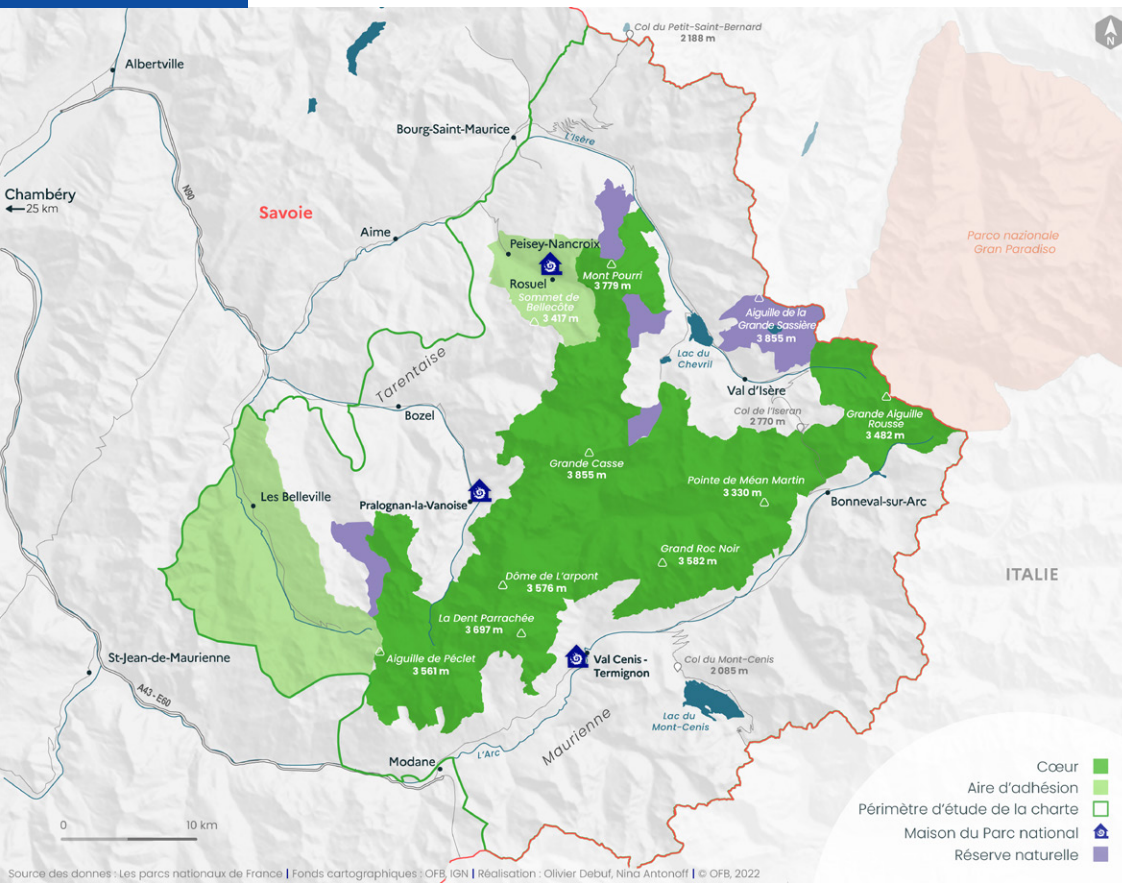


Promenade Confort

Ce label local déployé par le conseil départemental de la Savoie valorise les parcours courts, « roulants », offrant peu de dénivelé. Ces parcours, à découvrir notamment sur le territoire du Parc national de la Vanoise, bénéficient d'aménagements permettant de faire des pauses durant la balade.

Les parcs nationaux de France





Aîné des parcs nationaux français, le Parc national de la Vanoise est situé dans les hautes vallées de la Maurienne et de la Tarentaise. Il comprend une centaine de sommets dépassant les 3000 m d'altitude. Il abrite la plus grande colonie française de bouquetins et une faune de montagne diversifiée : chamois, lièvres variables, marmottes, tétras-lyres, ainsi que des renards, fouines, chauves-souris; et 125 espèces

d'oiseaux nicheurs, parmi lesquels le gypaète barbu et l'aigle royal. Près de 2030 plantes à fleurs et fougères sont recensées dont 275 espèces patrimoniales (linnée boréale, chardon bleu, cortuse de Matthiole). Le Parc national possède un patrimoine culturel très riche, marqué par la vie agropastorale : gravures rupestres, architecture d'altitude, pierres fortes...

40
refuges
en cœur de
Parc national

5
réserves naturelles
contiguës au Parc
national

275
espèces
patrimoniales

Carte d'identité

Date de création : **6 juillet 1963**

Région : **Auvergne-Rhône-Alpes**

Aire d'adhésion : **20800 ha**

Cœur : **53300 ha**

Contact

✉ 135, rue du Docteur Julliard
73000 Chambéry

☎ 04 79 62 30 54

@ accueil@vanoise-parcnational.fr

🌐 www.vanoise-parcnational.fr

  @parcnationaldelavanoise

Maison du Parc national à Pralognan-la-Vanoise

© Pierre Witt - Parc national de la Vanoise





Refuge de l'Orgère
© Céline Ruten - Parc national de la Vanoise

REFUGE DE L'ORGÈRE

Villarodin-Bourget



Le refuge est accessible par la route en voiture. Il accueille en nuitée des personnes à mobilité réduite (chambre accessible - élévateur intérieur - WC et douches aménagés spécifiquement). Parking près du refuge.

Parcours d'interprétation

- Boucle d'environ 4 km jalonnée de panneaux d'information sur le paysage, la faune, la flore et la vie dans le vallon.
- 1,2 km de balade labellisée « Promenade confort ».

Outils de découverte/matériel en prêt

- Module tout chemin pour certains fauteuils roulants.
- Un fauteuil tout chemin « Hippocampe ».
- Maquette tactile du vallon de l'Orgère à l'entrée du sentier.
- Maquette tactile d'oiseaux et des différentes essences d'arbres.
- Trois outils sonores présentant le lieu et son histoire.

Programme de sorties accompagnées

Renseignements auprès du Point info du Parc national de la Vanoise de Modane : 04 79 05 57 94.

Pour les personnes non-voyantes ou malvoyantes

Randonnée adaptée avec un garde-moniteur du Parc national pour découvrir le vallon (éléments auditifs, tactiles et olfactifs à l'appui).

Refuge de l'Orgère

07 61 71 68 47



refuge.orgere@vanoise-parcnational.fr

refuge-orgere.vanoise.com

REFUGE DU PLAN DU LAC Termignon



Le refuge est accessible aux personnes en situation de handicap.

Matériel en prêt au refuge

- Un fauteuil tout chemin « Hippocampe ».
- Un fauteuil électrique tout-terrain « Quadrix ».

Espace d'interprétation

- Quatre panneaux d'information composés d'images tactiles sur le paysage et la faune.
- Chemin dallé roulant autour du refuge.

Accès par navette depuis Termignon

termignon@hautemaurienne.com

04 79 20 51 67

Pour les personnes à mobilité réduite

Accès par la route sur autorisation du Parc national : 04 79 20 51 53.

Refuge du Plan du Lac



04 79 20 50 85

refuge.plandulac@vanoise-parcnational.fr

refuge-plandulac.vanoise.com



Refuge du Plan du Lac
© Chloé Tardivet - Parc national de la Vanoise

MAISON DU PARC NATIONAL

Pralognan-la-Vanoise



La maison du Parc national à Pralognan-la-Vanoise est labellisée Tourisme & Handicap :

- Espaces d'accueil et de visite accessibles à tous.
- Nouvelle exposition intitulée « Regard(s) sur un territoire d'exception » avec une scénographie dédiée au Parc national et à ses patrimoines exceptionnels.
- Parking réservé aux personnes en situation de handicap devant la maison du Parc national.
- A proximité : sentier de découverte des Prioux (1,5 km), labellisé « Promenade confort » avec des panneaux d'information sur le hameau (architecture, environnement).

Maison du Parc national à Pralognan-la-Vanoise

☎ 04 79 08 71 49

@ hotesse.pralognan@vanoise-parcnational.fr

RESERVE NATURELLE NATIONALE DU PLAN DE TUEDA

Les Allues (Méribel)



Maison de la Réserve de Tueda :

Une exposition interactive (avec manipulation), sur les trésors cachés de la Réserve naturelle nationale, est en accès libre. En saison, des animations de découverte des patrimoines naturels à destination de tous les publics y compris les familles et les enfants, sont proposées.

Une rampe d'accès au premier étage du bâtiment permet aux personnes à mobilité réduite de profiter des expositions et animations de la Maison de la Réserve.

Promenade :

Boucle autour du lac de 1,8 km (revêtement lisse et pente très réduite), labellisée « Promenade confort » par le Conseil départemental de la Savoie.

Accès :

Places réservées aux personnes en situation de handicap au-delà du parking de départ.

Parc national de la Vanoise

☎ 04 79 62 30 54

@ maisonreserve.tueda@vanoise-parcnational.fr

REFUGE DU BOIS

Champagny-le-Haut



Le refuge est en partie accessible aux personnes en fauteuil. Un parking à proximité propose des places réservées.

Matériel en prêt au refuge

- Des audioguides présentent le Parc national en détail.
- Images en relief et livres tactiles.
- Module tout chemin adaptable aux fauteuils classiques.

Sentier de découverte en boucle sur piste carrossable depuis le hameau du Bois jusqu'à celui de Friburge (environ 2 h, sans dénivelé), labellisé « Promenade confort ».

Refuge du Bois

☎ 04 79 55 05 79

@ refuge.lebois@vanoise-parcnational.fr

🌐 refuge-dubois.vanoise.com

ESPACE GLACIALIS

Champagny-le-Haut



L'espace est intégralement accessible.

- Situé à 200 m du refuge du Bois, accès par le parking.
- Ouvert été et hiver.

Exposition « Les glaciers d'ici et d'ailleurs, hier et aujourd'hui »

- Maquettes et objets tactiles.

Espace Glacialis

☎ 04 79 01 40 28

@ patrimoine@champagny.com

🌐 www.espace-glacialis.fr



MAISON DU PARC NATIONAL

Peisey-Nancroix



Au sein du refuge de Rosuel et entièrement rénovée en 2022, la maison du Parc national à Rosuel offre un espace accueil, une boutique et des expositions temporaires accessibles à tous.

☎ 06 98 40 97 14

@ hotesse.rosuel@vanoise-parcnational.fr

REFUGE DE ROSUEL

Peisey-Nancroix



Le refuge de Rosuel est accessible aux personnes en situation de handicap.

Matériel en prêt au refuge

- Des audioguides présentent le Parc national en détail.
- Images en relief et livres tactiles.
- Module tout chemin pour certains fauteuils roulants.

Un espace de découverte adapté

- Placette de lecture de paysage accessible en fauteuil, à proximité immédiate du parking avec des places réservées, situé à 100 m.

Refuge de Rosuel

☎ 06 50 21 91 37

@ refuge.rosuel@vanoise-parcnational.fr

🌐 refuge-rosuel.vanoise.com

Refuge de Rosuel
© Stephan Corporon - OFB



DES SORTIES ACCOMPAGNÉES POUR TOUS



En 2021, le Parc national a lancé un appel à projets, dénommé « Envie de montagne » sur le thème de la sensibilisation à l'environnement. Cet appel à projets concerne des groupes de personnes en situation de handicap : associations, établissements ou familles. Il porte exclusivement sur le cœur du Parc national et les communes adhérentes de Peisey-Nancroix et des Belleville.

Les projets retenus reçoivent un appui à la conception et à l'organisation des sorties ou des séjours, ainsi qu'un accompagnement sur les sentiers, dans les refuges ou dans les maisons du Parc national.

Parc national de la Vanoise

☎ 04 76 62 30 54

@ accueil@vanoise-parcnational.fr

RÉSERVE NATURELLE DE LA GRANDE SASSIÈRE

Tignes



Espace de découverte adapté et prêt de matériel

En période estivale (juillet-août), balade sur 2 km adaptée aux personnes en situation de handicap moteur (toilettes adaptées aux personnes à mobilité réduite). Accès libre.

- Prêt sur réservation de fauteuils tous chemins de type « Hippocampe ».

Sorties nature accompagnées par un garde moniteur du Parc national

Accès : parking du Saut.

- Sorties autour des thèmes de la faune, de la flore et du métier de gardes d'espaces protégés.
- Observation de la faune sauvage : marmottes, bouquetins et grands rapaces.

Parc national de la Vanoise – Secteur de Haute Tarentaise

☎ 04 79 07 02 70

@ secteur.hautetarentaise@vanoise-parcnational.fr

PROMENADE AU PLAN D'EAU DES BRUYÈRES

Les Belleville



Situé au départ de la randonnée du lac du Lou aux Ménuires, le plan d'eau des Bruyères abrite un écosystème remarquable : grenouilles, libellules, truites et saumons de fontaine. Idéal pour le pique-nique, la pêche, et les balades au bord de l'eau l'été. Jolie balade d'hiver également.

Itinéraire labellisé « Promenade confort » autour du premier plan d'eau sur 900 m.

Accès : parking du plan d'eau des Bruyères à 200 m.

Office de tourisme des Ménuires

04 79 07 30 00

Chez Pépé Nicolas

© Pierre Witt - Parc national de la Vanoise



LA MAISON DE L'ABEILLE NOIRE ET DE LA NATURE

Les Belleville



Aux Ménuires, « Mellifera », la maison de l'abeille noire et de la nature, propose des espaces d'accueil et de visite accessibles à tous.

Parcours de visite en 3 séquences :

- l'espèce « abeille noire » ;
- la vie dans la ruche ;
- la biodiversité.

Ouverture : en saison : mercredi, jeudi et vendredi de 14 h à 17 h.

Visites guidées sur inscription.

Accès : parking du plan de l'eau des Bruyères à 200 m.

Office de tourisme des Ménuires

04 79 00 73 00



Maison de l'abeille noire et de la nature

© Cécile Rutten - Parc national de la Vanoise

POUR PLUS D'INFORMATIONS

Retrouvez les parcs nationaux de France sur www.parcsnationaux.fr et   

Les informations transmises dans ce guide, concernant notamment la marque d'État « Tourisme & Handicap », sont susceptibles d'évoluer.

Pour plus d'informations, contactez :
Association Tourisme et Handicaps

 01 44 11 10 41
 ass-tourisme-et-handicaps@orange.fr
 www.tourisme-handicaps.org

Parc national de la Vanoise

Parc national de Port-Cros

Parc national des Pyrénées

Parc national des Cévennes

Parc national des Ecrins

Parc national du Mercantour

Parc national de la Guadeloupe

Parc amazonien de Guyane

Parc national de La Réunion

Parc national des Calanques

Parc national de forêts

parcsnationaux.fr | ofb.gouv.fr