



Parc national  
de La Réunion

*Les parcs nationaux  
accessibles à tous*



## Les parcs nationaux accessibles à tous - mode d'emploi

Les parcs nationaux de France et l'Office français de la biodiversité (OFB) vous proposent de découvrir la 4<sup>e</sup> édition actualisée et enrichie du guide « Les parcs nationaux accessibles à tous ».

Son objectif n'a pas changé : vous faire découvrir l'intégralité des services dédiés aux personnes en situation de handicap dans les parcs nationaux, pour profiter de la nature et mieux la connaître. Nombre d'entre eux ont été réalisés avec le soutien de GMF, mécène des parcs nationaux sur le thème « La nature en partage ».

### Au fil des pages, retrouvez :

- les outils de découverte mis à disposition dans les parcs nationaux ;
- les lieux d'accueil et de séjour labellisés Tourisme & handicap ;
- les hébergements, sorties et sites touristiques labellisés « La Réunion pour Tous » ;
- les hébergements, sorties et visites de sites estampillés *Esprit parc national*.

Pour chaque parc national, les points d'information, les hébergements et les lieux de restauration, les points d'intérêts et les services sont déclinés selon une logique géographique de proximité afin de faciliter l'organisation d'une balade à la journée ou d'un séjour.

Le guide est disponible en téléchargement sur le portail des parcs nationaux et les sites internet des parcs nationaux et de l'OFB.

- [www.ofb.gouv.fr](http://www.ofb.gouv.fr), rubrique « Documentation » ;
- [www.parcnationaux.fr](http://www.parcnationaux.fr), rubrique « Études & publications ».

## « La nature en partage » : GMF, mécène des parcs nationaux de France

Les parcs nationaux de France, rattachés à l'Office français de la biodiversité (OFB), comptent parmi leurs missions principales l'accueil du public et la sensibilisation aux enjeux de préservation de l'environnement. Leurs territoires sont, par principe, ouverts à tous et gratuits.

Animé par l'OFB au bénéfice des parcs nationaux de France, le mécénat noué depuis 2008 avec GMF et les parcs nationaux français sur le thème « La nature en partage » est fondé sur des valeurs partagées telles que le respect et la solidarité.

### Trois champs d'action définissent et donnent sens à leur engagement commun :

- Faciliter l'accès à la nature et à sa connaissance pour tous les types de public y compris pour les personnes en situation de handicap auditif, intellectuel, physique et visuel, et favoriser l'accessibilité sociale à la nature des jeunes par le service civique ;
- Préserver la biodiversité en étudiant et en protégeant les espèces avec l'étude de zones inexplorées ou la réintroduction d'espèces ;
- Développer la prévention des risques dans les parcs nationaux.

À ce jour, plus de 150 réalisations ont été mises en œuvre sur les territoires des parcs nationaux de France grâce au soutien de GMF.

Elles sont identifiées dans le guide par le logo GMF.





## Les marques et labels



### Tourisme & Handicap

La marque d'État Tourisme & Handicap vise à favoriser l'accueil et les loisirs des personnes en situation de handicap, valorise les établissements labellisés et participe au développement du tourisme durable. Elle est accordée à des sites touristiques, des offices de tourisme, des activités de loisirs, des établissements de restauration et d'hébergement, des bâtiments neufs et anciens, adaptés à l'accueil de personnes en situation de handicaps auditif, mental, moteur ou visuel.


[tourisme-handicaps.org](http://tourisme-handicaps.org) ou  
[www.tourisme-handicap.gouv.fr](http://www.tourisme-handicap.gouv.fr)



### Esprit parc national

Inspirée par la nature, *Esprit parc national* est une marque de l'OFB et des parcs nationaux. A travers le partage avec des femmes et des hommes passionnés par leur territoire, elle permet de se reconnecter à la nature préservée des parcs nationaux et de renouer avec l'authenticité. Des hébergements, des sorties et des sites touristiques *Esprit parc national* sont également reconnus Tourisme et Handicap ou simplement accessibles à certains types de handicap.

[www.espritparcnational.com](http://www.espritparcnational.com)

  @espritparcnational

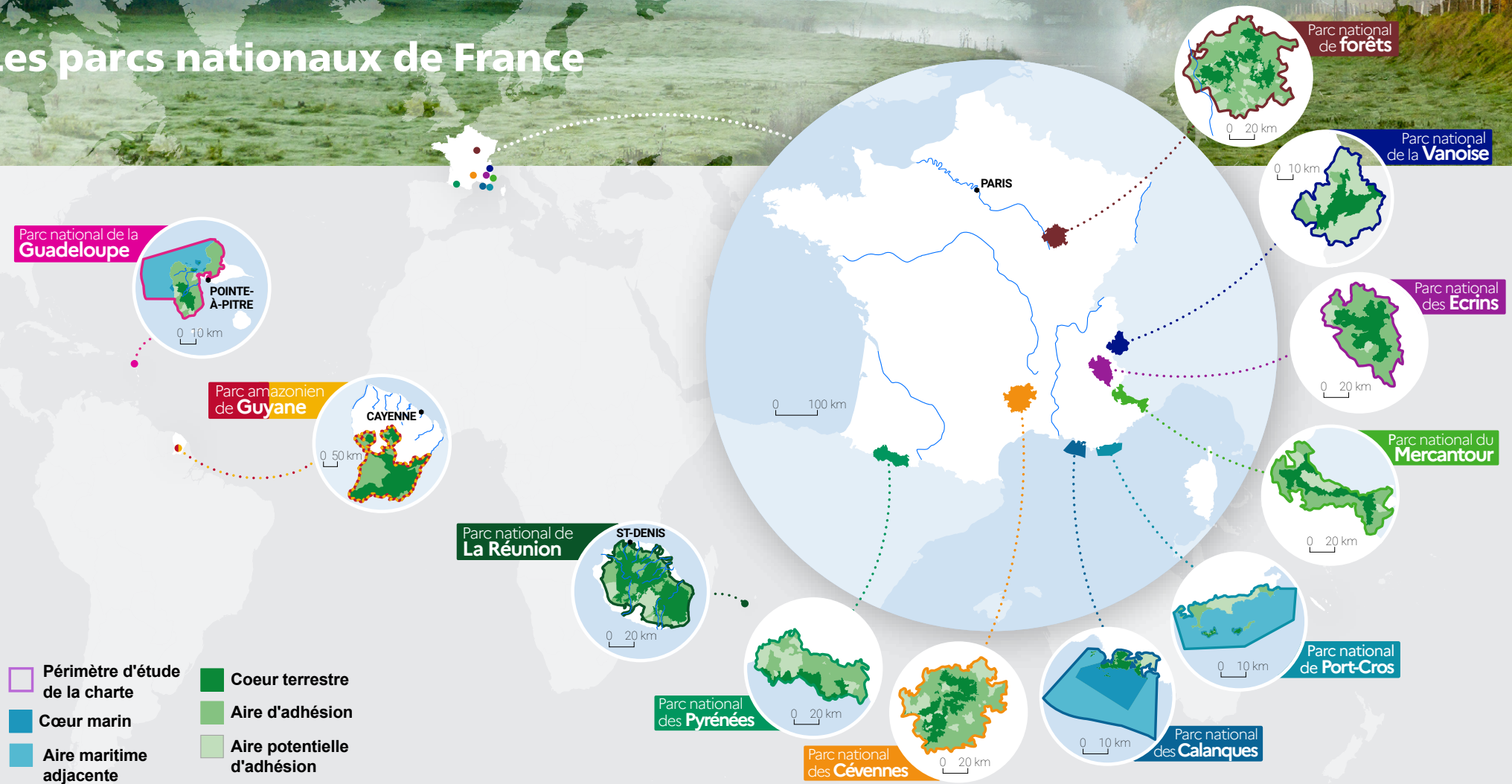


### La Réunion pour Tous®

*La Réunion pour Tous*® est une plateforme d'inclusion des personnes en situation de handicap dans leur diversité à La Réunion. Cette marque déposée met en valeur les lieux et les établissements favorisant l'inclusion des personnes en situation de handicap par un accueil bienveillant et une accessibilité confortable.

[lareunionpourtous.re](http://lareunionpourtous.re)

# Les parcs nationaux de France



# 816

km de sentiers  
pédestres

# 28%

d'endémisme de  
la flore vasculaire

# 110

types d'habitats  
différents de 0 à  
3 070 m d'altitude



### Carte d'identité

Date de création : **5 mars 2007**

Département de **La Réunion**

Cœur : **105 447 ha**

Aire d'adhésion : **87 800 ha**

### Contact

✉ 258, rue de la République  
97431 La Plaine-des-Palmistes

☎ 02 62 90 11 35

@ contact@reunion-parcnational.fr

🌐 [www.reunion-parcnational.fr](http://www.reunion-parcnational.fr)



@Parc.national.de.La.Reunion



@parc\_national\_reunion

### Cascade du Trou de Fer

© Clo&Clem



La Réunion s'inscrit dans la continuité des politiques publiques en faveur de la préservation et de la valorisation des Hauts de l'île. Depuis 2010, la totalité de son cœur est inscrite au patrimoine mondial de l'Unesco sous l'appellation « Pitons, cirques et remparts ».

Apparu il y a seulement trois millions d'années, l'île de La Réunion abrite deux massifs volcaniques, dont l'un des volcans les plus actifs de la planète : le Piton de la Fournaise. Le cœur du Parc national offre une mosaïque de paysages naturels grandioses, construits par les éruptions volcaniques successives et façonnés par les effondrements et l'érosion. Il abrite plus de 110 types

d'habitats, du littoral à l'altimontain (jusqu'à 3 070 m d'altitude), en passant par des forêts sèches, tropicales humides, des pandanaies ou des tamarinaies.

Côté faune, ce sont les oiseaux les plus visibles : une centaine d'espèces dont certains endémiques et uniques au monde (le tuit-tuit, l'oiseau la Vierge ou « zoizo » la Vierge...). S'ajoutent quelques espèces remarquables de reptiles et plus de 2 000 espèces d'insectes. Le Parc national de La Réunion figure parmi les 34 hauts lieux de la biodiversité mondiale. Le cœur abrite également des zones habitées (îlets de Mafate et des Salazes), mais aussi quelques élevages de bovins et des espaces sylvicoles.

# EXPOSITION INTERACTIVE ET JARDINS DE NATURE À LA MAISON DU PARC NATIONAL

La-Plaine-des-Palmistes



L'exposition « La Réunion, île de nature, cœur des hommes » invite à vivre l'expérience d'une traversée virtuelle de l'île et de ses « Pitons, cirques et remparts », de Mare-Longue à la Grande Chaloupe.

Immersions audiovisuelles, jeux interactifs et boîtes à outils vous guideront à la rencontre des grands paysages, de la nature, mais aussi des hommes et des femmes peuplant le territoire. La visite s'achève dans les jardins abritant une centaine d'espèces végétales indigènes et endémiques, avec un livret mis à disposition à l'accueil afin d'aller plus loin sur la connaissance de la flore (uniquement en français).

Une petite exposition sur le village de La-Plaine-des-Palmistes retraçant son histoire et faisant le lien avec le Parc national vous sera également proposée.

Maison du Parc national  
© Clo&Clem



## Visiteurs sourds et malentendants

L'accueil est équipé d'une boucle magnétique. Les médias audiovisuels sont sous-titrés en français. Des colliers magnétiques sont en prêt à la demande à l'accueil et des prises jack sont réparties dans le circuit de visite afin de bénéficier d'un meilleur confort d'écoute.

2 casques à conduction osseuse pour les malentendants ayant une altération du conduit auditif ou une surdité au niveau du tympan sont à disposition.

## Visiteurs en situation de handicap mental

L'espace de visite est spacieux et lumineux. Un contact visuel permanent est assuré par l'hôte(sse) d'accueil. La visite est ludique avec des maquettes, des schémas, des bornes sonores.

## Visiteurs à mobilité réduite (sauf jardin)

Une place de parking adaptée se trouve à moins de 30 m de la porte d'entrée. Une zone de dépose-minute pour car et minibus est également disponible dans le parking du Domaine des Tourelles. En extérieur, une galerie et un perron permettent de s'approcher au plus près des plantations.

## Visiteurs non-voyants et malvoyants

Le circuit de visite est un parcours sensoriel avec maquettes tactiles et bornes sonores. Des audioguides sont en prêt à l'accueil. Pour le guidage et le confort, il est recommandé de venir accompagné(e).

Visites accompagnées pour les scolaire assurées le lundi après-midi sur réservation (hors vacances scolaire).

Un livret de visite est à disposition en prêt à l'accueil.

Un audioguide est disponible sur demande.

L'exposition est ouverte au public du mardi au samedi de 9 h à 12 h 30 et de 13 h 30 à 17 h. Entrée libre.

Découvrez la vidéo de présentation de la « Maison du Parc national, île de La Réunion » sur sa chaîne YouTube :

[www.youtube.com/watch?v=XSkYnVZ8hLg](https://www.youtube.com/watch?v=XSkYnVZ8hLg)

*Les espaces d'accueil et de visite de la maison du Parc national de La Réunion sont accessibles à tous.*

## Parc national de La Réunion

☎ 02 62 90 01 31

@ [contact@reunion-parcnational.fr](mailto:contact@reunion-parcnational.fr)

## KIT PÉDAGOGIQUE DÉDIÉ AUX NON-VOYANTS ET MALVOYANTS



Pour rendre accessible au plus grand nombre ses patrimoines naturels, culturels et paysagers, un kit pédagogique a été conçu pour les personnes malvoyantes et non voyantes.

### Toucher

Avec une carte de l'île en relief, le public est incité à se situer, du bout des doigts, sur le territoire. Entre ses mains, il devine et découvre les pitons, cirques et remparts. De même, de simples feuilles réalisées en pâte Fimo, pensées comme des schémas tactiles, mènent à une initiation à la botanique. Les principaux critères de détermination ont été accentués afin d'être perçus plus aisément au toucher.

### Sentir

Les forts parfums qui émanent des huiles essentielles viennent chatouiller les narines, à peine le bouchon retiré. Les effluves de citronnelle, cryptoméria ou de géranium font écho aux relations que l'Homme entretient avec la nature, du « tan lontan » à nos jours.

### Écouter

Les chants des oiseaux enregistrés captent l'attention et créent une atmosphère naturelle. Entre « tuit-tuit ! » et « chakouat ! », les trilles des oiseaux endémiques sont sans pareils. Un instant de plaisir, un retour à l'enfance et voici le moment d'un « zistoir » : quelques contes, écrits par les agents du Parc national, toujours en créole, abordent des thématiques aussi variées que la naissance de l'île ou la protection des forêts, en passant par la gestion des déchets.

Le kit est destiné à tous types d'animations et d'organismes : interventions scolaires, activités randonnées, associations spécialisées...

### Parc national de La Réunion

☎ 02 62 90 01 31

@ contact@reunion-parcnational.fr

Kit pédagogique non-voyants et malvoyants  
© DR Parc national de La Réunion



## FORÊT DE BÉLOUVE, LE SENTIER SOMIN TAMARIN

Salazie



Ce sentier propose un parcours de 250 m accessible dans une forêt de tamarins des Hauts. Des panneaux et des bornes interactives sont accessibles aux fauteuils roulants. Un guidage par un fil d'Ariane et par des bandes podotactiles a été conçu pour les personnes malvoyantes.

Plusieurs bancs jalonnent le parcours pour des pauses régulières si besoin et une place de parking réservée est située à proximité immédiate du sentier (contacter le gîte pour l'ouverture de la barrière).

### Mairie de Salazie

☎ 02 62 47 58 00

## VISITE DES CASES CRÉOLES DE HELL-BOURG

Salazie



Sur les Hauts de l'île, Hell-Bourg est le cadre idéal pour les passionnés de patrimoine, de jardins et d'architecture. Parmi les différents chemins de découverte, Les Aventuriers de l'Est proposent un parcours pouvant être réalisé en fauteuil roulant.

### Les Aventuriers de l'Est

☎ 06 92 34 45 21

@ aventuriersdelest@gmail.com

🌐 www.lesaventuriers.re

## HÔTEL-RESTAURANT LES JARDINS D'HÉVA

Salazie



Créés sous l'impulsion d'une ancienne guide de montagne, Les Jardins d'Héva offrent un hébergement authentique aux visiteurs s'aventurant sur les terres de Salazie. Une chambre a été conçue et totalement équipée pour les personnes à mobilité réduite.

### Les Jardins d'Héva

☎ 06 92 86 50 67

@ contact@jardinsdheva.re



## BALADE ENTRE LE BLOC ET BAS SEC

Cilaos



Proche du site d'accrobranche, un chemin bétonné à droite vous conduira vers un kiosque, une place de parking adaptée, une table-feu.

**Mairie de Cilaos**

☎ 02 62 31 89 89

## PAUSE DÉTENTE À LA MARE À JONC

Cilaos



La Mare à Joncs est un bassin situé au cœur du cirque de Cilaos, à quelques pas du centre-ville. Le tour du bassin est accessible. Il offre un moment de détente, dans un paysage typique et magnifique.

**Mairie de Cilaos**

☎ 02 62 31 89 89

## SORTIE ADAPTÉE AUX PERSONNES MALVOYANTES ET NON VOYANTES AUX HAUTS DE MONT VERT

Saint-Pierre



Randonnée sensorielle où la nature peut s'entendre, se toucher, se ressentir. Nous vous accompagnons dans un espace naturel sensible à plus de 1 300 m d'altitude pour vous faire découvrir, via le toucher et l'ouïe, la géologie, une faune et une flore emblématiques de cet écosystème. La sortie est adaptable sur d'autres sites tels que dans la forêt de Bélouve.

**Esprit randonnée**

☎ 06 92 42 81 35

@ contact@espritrandonnee.re

🌐 espritrandonnee.re

## AIRE D'ACCUEIL DU NEZ DE BŒUF

Saint-Pierre



L'aire d'accueil propose un parcours sur un béton fibré de 660 m pour se promener et admirer des bosquets de petits tamarins des Hauts. Un belvédère accessible offre un point de vue époustouflant sur la Rivière des Remparts. Sur place : 2 kiosques équipés de table-bancs, une table de lecture du paysage et des différents points de vue adaptée aux personnes malvoyantes, 2 places de parking réservées à l'entrée du site.

**Mairie de Saint-Pierre**

☎ 02 62 35 78 00

## OBSERVATOIRE DES MAKES

Saint-Louis



Situé à 1 000 m d'altitude dans les hauts de Saint-Louis, l'Observatoire astronomique des Makes vous fait découvrir l'astronomie. L'association qui gère le site a fait l'acquisition d'un handiscopes pour offrir à tous la découverte de cet univers. Ouvert du lundi au vendredi de 8 h à 13 h.

**Observatoire des Makes**

☎ 02 62 37 86 83

@ accueilobs.astronomique@orange.fr

🌐 www.observatoiredesmakes.com



Observatoire des Makes  
© La Réunion pour Tous



## KIOSQUES ACCESSIBLES

Route forestière des Makes,  
Saint-Philippe et Saint-Rose



Trois charmants petits kiosques avec table-banc, place à feu et place de parking réservée pour une pause ombragée ou face à la mer.

## LOCATION LES JARDINS DE LA TRINITÉ

Saint-Philippe



Les locations saisonnières des jardins de la Trinité sont un incontournable si vous souhaitez découvrir la magie du sud sauvage. Une maison de 2 chambres a été entièrement aménagée et pensée pour le confort des personnes à mobilité réduite :

- des espaces qui favorisent une circulation aisée,
- une place de parking adaptée à tous,
- une chambre avec un matelas surélevé,
- une chaise « aquatec » disponible pour un meilleur confort.

**Les jardins de la Trinité**

☎ 06 92 85 49 78

@ etheve.fabrice@live.fr

🌐 lesjardinsdelatrinite.cleasite.fr

## ANSE DES CASCADES

Sainte-Rose



Au cœur de la nature, l'Anse des Cascades offre un cadre idéal et paisible aménagé et pensé pour le confort des personnes à mobilité réduite. Vous y trouverez 4 kiosques avec table-bancs accessibles pour pique-niquer, une longue allée de promenade, des places de stationnement et des sanitaires adaptés.

**Mairie de Sainte-Rose**

☎ 02 62 47 20 22

## NOTRE-DAME DES LAVES

Sainte-Rose



L'intérieur de la fameuse église miraculeusement épargnée des coulées de lave est accessible aux personnes à mobilité réduite. Elle dispose d'une place de parking adaptée à l'arrière qui mène à l'église par une allée et des larges portes. Attention : certains panneaux explicatifs à lire sont légèrement hauts.

**Mairie de Sainte-Rose**

☎ 02 62 47 20 22

## GÎTE RURAL ET CHAMBRE D'HÔTES DOMAINE CANA SUC

Sainte-Rose



De style créole traditionnel et de construction récente, le Domaine Cana Suc vous fait plonger dans un écrin de verdure naturel où se côtoient palmistes, jacquiers, manguiers, orchidées et vanille. Le gîte rural et la chambre d'hôtes du Domaine Cana Suc sont accessibles aux personnes à mobilité réduite.

**Domaine Cana Suc**

☎ 06 92 77 81 96

@ noulela@canasuc.re

🌐 www.canasuc.re



Accès au gîte rural  
© Cana Suc

## LE PAS DE BELLECOMBE

Saint-Benoît



À 2 311 m d'altitude en bordure de rempart, le Pas de Bellecombe surplombe la dernière caldeira formée par le volcan du piton de la Fournaise. Une place de parking, un chemin vers le point de vue et des toilettes ont été aménagées pour les personnes à mobilité réduite.

**Mairie de Saint-Benoît**  
02 62 50 88 00

## FORÊT DE LA PROVIDENCE

Saint-Denis-de-La-Réunion



Aux portes de Saint-Denis, à l'entrée de la forêt de la Providence, 2 table-bancs sont à votre disposition pour profiter d'un moment agréable.

**Marie de Saint-Denis-de-La-Réunion**  
02 62 40 04 04

## LE BAS DE LA RIVIÈRE

Saint-Denis-de-La-Réunion



Après le passage étroit d'une passerelle, on y découvre le temple Tamoul Pandalié et une route goudronnée qui mène à un kiosque adapté aux personnes à mobilité réduite avec une place de parking accessible. Si on souhaite s'aventurer un petit peu plus loin, une seconde passerelle avec une rampe surplombe la rivière et offre un paysage magnifique qui mêle vallée et rivière.

**Marie de Saint-Denis-de-La-Réunion**  
02 62 40 04 04

## LE MAÏDO

Saint-Paul



Le piton Maïdo (2 220 m d'altitude) est l'un des plus beaux points de vue de l'île. Il est accessible par la route. Sur le parking, trois places réservées et le chemin d'accès est facilement praticable.

**Mairie de Saint-Paul**  
02 62 45 43 45



Aire d'accueil de la route forestière des tamarins  
© La Réunion pour Tous

## AIRE D'ACCUEIL DE LA ROUTE FORESTIÈRE DES TAMARINS

Trois-Bassins



Aire d'accueil avec une table-banc, une place à feu et une place de parking.

**Mairie de Trois-Bassins**  
02 62 24 80 03

## SORTIE EN JOËLETTE SUR LES SENTIERS REUNIONNAIS

Saint-Paul



En lien avec une association, Gilles propose un accès à tous les sentiers réunionnais en joëlette. Il guide avec toute son attention et sa bienveillance hors des sentiers accessibles en deux roues et partagera son savoir sur l'histoire, la faune et la flore de manière ludique et pédagogique.

**Les randos de Gilles**  
06 92 87 49 16  
@agilrando@gmail.com  
www.lesrandosdegilles.com

Parc national de la Vanoise

Parc national de Port-Cros

Parc national des Pyrénées

Parc national des Cévennes

Parc national des Ecrins

Parc national du Mercantour

Parc national de la Guadeloupe

Parc amazonien de Guyane

Parc national de La Réunion

Parc national des Calanques

Parc national de forêts

[parcsnationaux.fr](http://parcsnationaux.fr) | [ofb.gouv.fr](http://ofb.gouv.fr)