



Parc national
du Mercantour

*Les parcs nationaux
accessibles à tous*



Les parcs nationaux accessibles à tous - mode d'emploi

Les parcs nationaux de France et l'Office français de la biodiversité (OFB) vous proposent de découvrir la 4^e édition actualisée et enrichie du guide « Les parcs nationaux accessibles à tous ».

Son objectif n'a pas changé : vous faire découvrir l'intégralité des services dédiés aux personnes en situation de handicap dans les parcs nationaux, pour profiter de la nature et mieux la connaître. Nombre d'entre eux ont été réalisés avec le soutien de GMF, mécène des parcs nationaux sur le thème « La nature en partage ».

Au fil des pages, retrouvez :

- les outils de découverte mis à disposition dans les parcs nationaux ;
- les lieux d'accueil et de séjour labellisés Tourisme & handicap ;
- les hébergements, sorties et visites de sites estampillés *Esprit parc national*.

Pour chaque parc national, les points d'information, les hébergements et les lieux de restauration, les points d'intérêts et les services sont déclinés selon une logique géographique de proximité afin de faciliter l'organisation d'une balade à la journée ou d'un séjour.

Le guide est disponible en téléchargement sur le portail des parcs nationaux et les sites internet des parcs nationaux et de l'OFB.

- www.ofb.gouv.fr, rubrique « Documentation » ;
- www.parcsnationaux.fr, rubrique « Études & publications ».

« La nature en partage » : GMF, mécène des parcs nationaux de France

Les parcs nationaux de France, rattachés à l'Office français de la biodiversité (OFB), comptent parmi leurs missions principales l'accueil du public et la sensibilisation aux enjeux de préservation de l'environnement. Leurs territoires sont, par principe, ouverts à tous et gratuits.

Animé par l'OFB au bénéfice des parcs nationaux de France, le mécénat noué depuis 2008 avec GMF et les parcs nationaux français sur le thème « La nature en partage » est fondé sur des valeurs partagées telles que le respect et la solidarité.

Trois champs d'action définissent et donnent sens à leur engagement commun :

- Faciliter l'accès à la nature et à sa connaissance pour tous les types de public y compris pour les personnes en situation de handicap auditif, intellectuel, physique et visuel, et favoriser l'accessibilité sociale à la nature des jeunes par le service civique ;
- Préserver la biodiversité en étudiant et en protégeant les espèces avec l'étude de zones inexplorées ou la réintroduction d'espèces ;
- Développer la prévention des risques dans les parcs nationaux.

À ce jour, plus de 150 réalisations ont été mises en œuvre sur les territoires des parcs nationaux de France grâce au soutien de GMF.

Elles sont identifiées dans le guide par le logo GMF.





Les marques et labels



Tourisme & Handicap

La marque d'État Tourisme & Handicap vise à favoriser l'accueil et les loisirs des personnes en situation de handicap, valorise les établissements labellisés et participe au développement du tourisme durable. Elle est accordée à des sites touristiques, des offices de tourisme, des activités de loisirs, des établissements de restauration et d'hébergement, des bâtiments neufs et anciens, adaptés à l'accueil de personnes en situation de handicaps auditif, mental, moteur ou visuel.


tourisme-handicaps.org ou
www.tourisme-handicap.gouv.fr



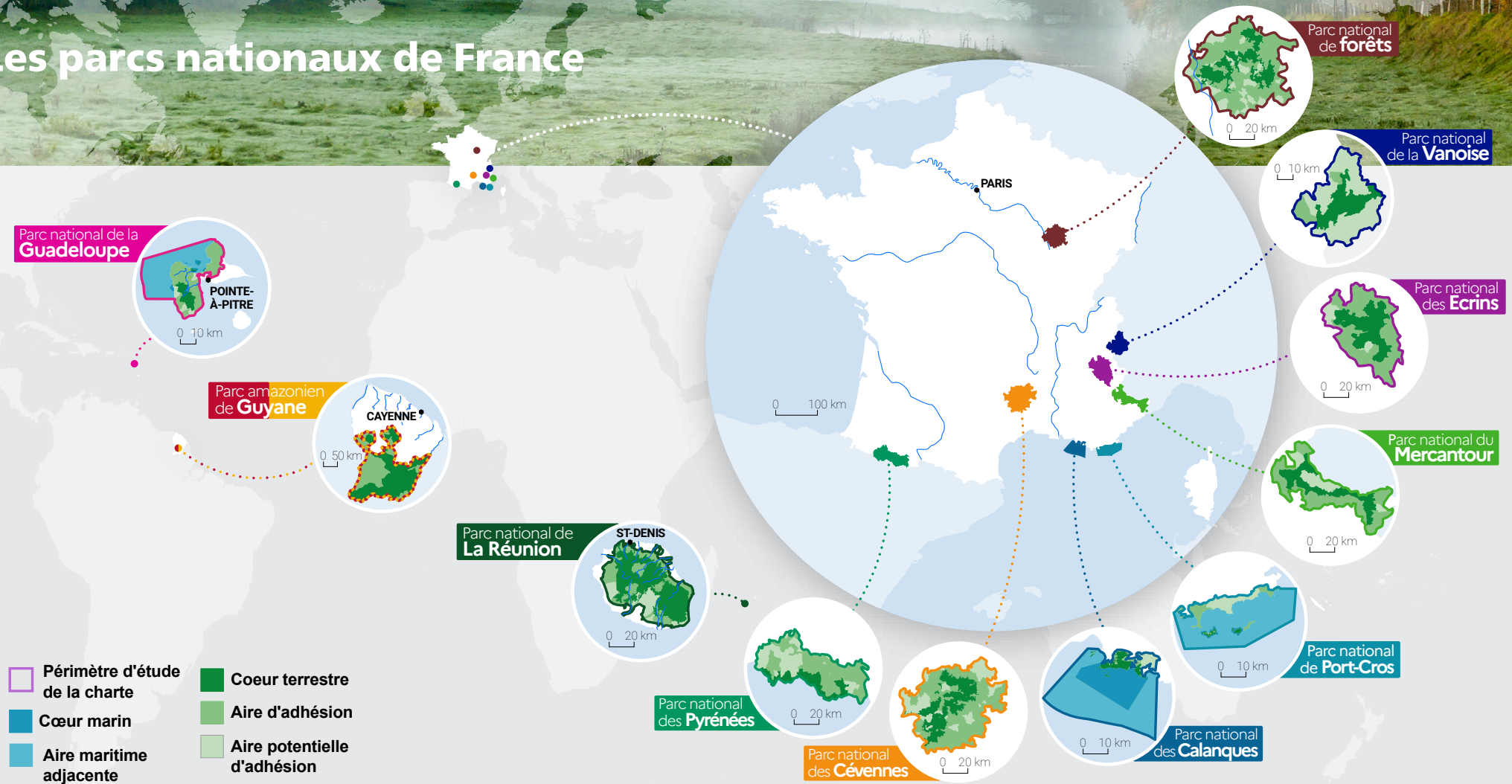
Esprit parc national

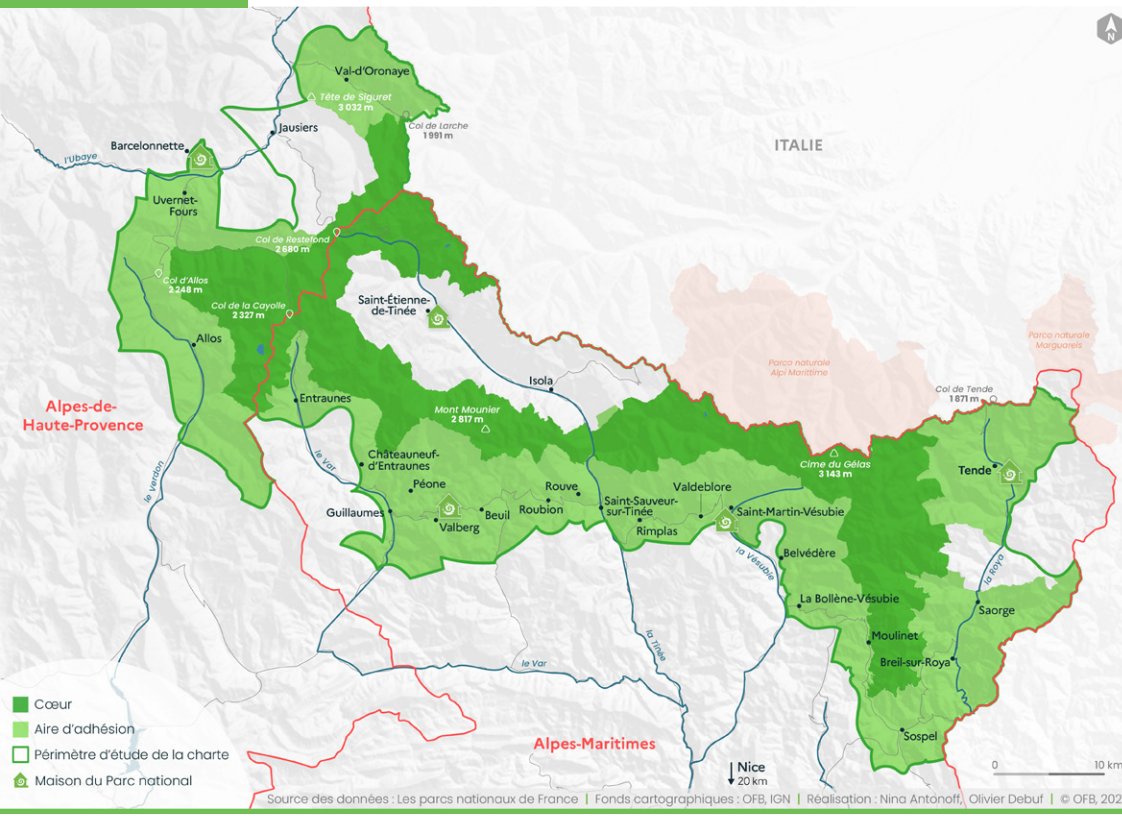
Inspirée par la nature, *Esprit parc national* est une marque de l'OFB et des parcs nationaux. A travers le partage avec des femmes et des hommes passionnés par leur territoire, elle permet de se reconnecter à la nature préservée des parcs nationaux et de renouer avec l'authenticité. Des hébergements, des sorties et des sites touristiques *Esprit parc national* sont également reconnus Tourisme et Handicap ou simplement accessibles à certains types de handicap.

www.espritparcnational.com

  @espritparcnational

Les parcs nationaux de France





Plongeant dans la mer Méditerranée, les sommets et vallées du Parc national du Mercantour offrent des paysages uniques. Situé au carrefour d'influences climatiques, géologiques et altitudinales multiples, le Parc national est constitué d'une mosaïque de milieux naturels dont l'extrême diversité explique la richesse exceptionnelle de sa faune et de sa flore. Le territoire du Parc national du Mercantour détient la plus forte diversité de flore au niveau national avec plus de 2 000 espèces de plantes, dont 200 rares et 30 endémiques. Ses 40 ans d'histoire marquent le succès des politiques de protection de l'environnement avec une explosion spectaculaire des populations

animales en son cœur : bouquetins, chamois et gypaètes barbus s'observent notamment aujourd'hui sans difficulté là où ils avaient quasiment disparu. Le Parc national abrite également des sites archéologiques de renom international comme le site de La Tournerie ou ceux de la Vallée des Merveilles et de la Vallée de Fontanalbe. Par ailleurs, il met en œuvre, depuis de nombreuses années, des actions d'inventaire de toute la biodiversité de son territoire. Enfin, pionnier sur les thématiques du handicap, le Parc national a été l'un des premiers à développer une politique d'accessibilité pour tous afin que chacun puisse découvrir le territoire à sa manière.

Près de
10 000
chamois présents
sur le territoire

25
naissances en
nature de gypaètes
barbus depuis leur
réintroduction

Plus de
40 000
visiteurs par an
dans les 5 maisons
du Parc national

Carte d'identité

Date de création : **18 août 1979**
Région : **Provence-Alpes-Côte d'Azur**
Cœur : **68 000 ha**
Aire d'adhésion : **112 300 ha**

Contact

23, rue d'Italie – CS 51 316
06006 Nice Cedex 1
04 93 16 78 88
www.mercantour-parcnational.fr

 @ParcnationalduMercantour  @pnmercantour

Sentier du Lauzanier
© AtomicProd





Maison du Parc national de Saint-Etienne-de-Tinée
© H. Lagarde

MAISON DU PARC NATIONAL

Saint-Etienne-de-Tinée



La maison du Parc national à Saint-Etienne-de-Tinée a été inaugurée en 2021 avec sa nouvelle muséographie, autour de la promotion des patrimoines valléens mais aussi du thème du changement climatique. Il y a à voir, à toucher, à entendre et à apprendre dans cette nouvelle maison de Parc national, ouverte au public, de mi-juin à fin-septembre pour l'accueil et la sensibilisation du public. L'ensemble du bâtiment a par ailleurs fait l'objet d'aménagements visant l'accessibilité pour tous, avec notamment la création d'une rampe d'accès extérieure.

Maison du Parc national à Saint-Etienne-de-Tinée

☎ 04 93 02 42 27

@ accueil-tinee@mercantour-parcnational.fr

EXPOSITION AU REFUGE DE LA CAYOLLE

Uvernet-Fours



Le refuge de la Cayolle, ouvert en été, abrite une salle d'exposition accessible à tous. D'accès facile en voiture, il dispose d'un parking proche avec des places réservées. L'exposition est construite autour des missions et métiers des gardes-moniteurs du Parc national et permet au public de découvrir les patrimoines naturels, culturels et paysagers à travers des outils interactifs, une scénographie adaptée et des jeux spécialement conçus.

Pour les personnes à mobilité réduite, des sanitaires sont accessibles à l'extérieur mais les chambres du refuge ne le sont pas.

Le refuge, ouvert uniquement en saison estivale, a été le 1000^e produit estampillé *Esprit parc national*.

Refuge de la Cayolle

☎ 06 88 11 70 70

🌐 www.refuge-delacayolle.fr

REFUGE-HÔTEL DE BAYASSE

Uvernet-Fours



Le refuge-hôtel de Bayasse est situé entre Barcelonnette et le col de la Cayolle. Il est entièrement accessible aux personnes à mobilité réduite. Il dispose de 7 chambres aménagées pour un total de 18 couchages.

Engagé dans une démarche de développement durable, le refuge propose notamment une cuisine conviviale, locale et respectueuse de l'environnement.

Le refuge-hôtel de Bayasse est à 15 minutes en voiture du refuge de la Cayolle.

Refuge-hôtel de Bayasse

☎ 04 92 32 20 79

@ refugehoteldebayasse@gmail.com

🌐 www.refuge-hotel-bayasse.com



Refuge de Bayasse
© DR Parc national du Mercantour

RÉSIDENCE LA MEYNA

Val d'Oronaye - Larche



Au cœur du paisible village de Larche, la résidence La Meyna accueille les voyageurs aux portes du domaine skiable alpin, mais au départ de multiples itinéraires de balades et de randonnées en période estivale. La Meyna dispose de 5 gîtes communaux, dont l'un d'entre eux est entièrement adapté et accessible aux personnes en situation de handicap.

Prêt possible d'une joëlette auprès de l'office de tourisme au 04 92 84 33 58.

Résidence La Meyna

☎ 04 92 84 31 47

@ larche@haute-ubaye.com

🌐 www.haute-ubaye.com

Promenade sur le sentier du Lauzanier

© Mathieu Ancely - Parc national du Mercantour



PROMENADE SUR LE SENTIER DU LAUZANIER

Val d'Oronaye - Larche



Le profil du sentier tracé sur le GR56 a été redessiné sur 1 km. Une pente minimale (moins de 3%) permet un déplacement en totale autonomie pour les personnes en fauteuils roulants sur les 450 premiers mètres et une aire de repos accueille les promeneurs en fin de parcours. Le revêtement de sol est en cours de rénovation en 2023, l'accès à la promenade est limitée sur 200 m pendant la période de travaux.

L'accès au parking en été est réglementé. L'office de tourisme vous donnera toutes les informations nécessaires pour l'accès (04 92 84 33 58).

Service territorial de la vallée de l'Ubaye

04 92 81 21 31

MAISON DU PARC NATIONAL

Tende



La maison du Parc national à Tende propose aux visiteurs de multiples éclairages, au travers de divers panneaux d'interprétation et d'outils ludiques originaux permettant une expérience multi-sensorielle (pierres et rondins de bois à toucher, silhouettes d'animaux à taille réelle à regarder, jeux d'indices à trouver...). Forêt, faune et flore ou encore géologie des vallées de la Roya et de la Bévéra sont autant de thématiques.

Une place de parking est réservée aux personnes en situation de handicap moteur.

Les espaces d'accueil et de visite de la maison du Parc national sont accessibles à tous.

Maison du Parc national à Tende

04 83 93 98 82

royabevera@mercantour-parcnational.fr

REFUGE-AUBERGE DE LA CANTONNIÈRE

Entraunes



Tout proche des sources du Var et du lac d'Estenc, le refuge-auberge de la Cantonnière a bénéficié de travaux de mise en accessibilité.

Une chambre au rez-de-chaussée a été entièrement aménagée avec des sanitaires attenants adaptés à tous types de handicaps.

Une documentation diversifiée apporte des informations sur l'offre touristique et les richesses naturelles et culturelles de la commune d'Entraunes et du Parc national. Le refuge est estampillé *Esprit parc national* depuis 2019.

Refuge de la Cantonnière

04 93 05 51 36

lacantonniere@gmail.com

lacantonniere.wixsite.com/refugelacantonniere



Paysage autour du refuge de la Cantonnière en été
© Laurent Martin-Dhermont - Parc national du Mercantour

ECOGÎTES À LA CROISÉE DES CHEMINS

Valdeblore



Ouvert en 2011, les écogîtes Le Chaperon et Le ChatBo'T accueillent les visiteurs dans 6 chambres. Christian Lorenzetti leur fait découvrir les richesses de la montagne. Ouvert toute l'année sur réservation.

Ecogîtes à la croisée des chemins

06 22 08 63 93

christian.lorenzetti@orange.fr

http://www.ecogitemercantour.fr/

RANDONNÉE EN JOËLETTE AU LAC D'ALLOS

Allos



Le lac d'Allos au départ du parking du Laus :

- Caractéristique de l'itinéraire A/R : distance : 7 km / dénivelé : 230 m / temps de marche : 3 h ;
- Prêt gratuit* de la joëlette possible de la mi-juin à la mi-septembre sur réservation auprès de l'office de tourisme d'Allos (tel : 04 92 83 02 81).

Équipements accessibles sur la commune :

- Toilettes adaptées derrière la mairie d'Allos et au parking du Laus ;
- Stationnements réservés à côté de l'office du tourisme d'Allos et au parking du Laus.

**Prêt gratuit de la joëlette sur présentation d'une carte d'identité et d'un chèque de caution de 1 000 euros.*

Office de tourisme du val d'Allos

 **04 92 83 02 81**

RANDONNÉE EN JOËLETTE A LA CASCADE DE LANCE

Colmars-les-Alpes



La cascade de la Lance au départ de l'office de tourisme de Colmars-les-Alpes :

- Caractéristique de l'itinéraire A/R : Distance : 2 km / dénivelé : 100 m / temps de marche : 1 h ;
- Prêt gratuit* de la joëlette sur réservation auprès de l'office de tourisme de Colmars-les-Alpes (tel : 04 92 83 41 92).

Équipements accessibles sur la commune :

- Sanitaires adaptés et 2 stationnements réservés à côté de l'office de tourisme ;
- Sanitaires adaptés et 2 stationnements réservés sur le parking principal de la Lance.

**Prêt gratuit de la joëlette sur présentation d'une carte d'identité et d'un chèque de caution de 1 000 euros.*

Office du tourisme de Colmars-les-Alpes

 **04 92 83 41 92**

Lac d'Allos et ses Tours

© Julien Charron - Parc national du Mercantour



Randonnée en joëlette

© Association Mercantour Ecotourisme



Parc national de la Vanoise

Parc national de Port-Cros

Parc national des Pyrénées

Parc national des Cévennes

Parc national des Ecrins

Parc national du Mercantour

Parc national de la Guadeloupe

Parc amazonien de Guyane

Parc national de La Réunion

Parc national des Calanques

Parc national de forêts

parcsnationaux.fr | ofb.gouv.fr